

## ИНСТРУКЦИЯ ПО ИСПОЛЬЗОВАНИЮ

**APT. S8551**

### СТАБИЛИЗИРУЮЩАЯ ШИНА НА ЛУЧЕЗАПЯСТНЫЙ СУСТАВ РЕГУЛИРУЕМАЯ

- Стабилизирующая шина на лучезапястный сустав со съемной металлической пластиной для регулирования степени фиксации запястья в нейтральном положении в диапазоне от умеренной до жесткой.
- Поддержка и защита во время занятий спортом и при физических нагрузках.
- Обеспечивает надежную фиксацию и компрессию лучезапястного сустава.
- Анатомическая форма металлической жесткой пластины и дополнительные ремни гарантируют надежную стабилизацию лучезапястного сустава.
- Внутренний слой изготовлен из мягкой хлопчатобумажной ткани для комфорта.
- Универсальный размер (один размер подходит для большинства).
- Конструкция модели различна для левой и правой руки.

#### Показания к применению:

Бандаж применяется при травмах лучезапястного сустава, растяжениях связок, артрозах, артритах, бурситах, синовитах, в период реабилитации после снятия гипса, а также для профилактики артрита, бурсита, тендовагинита и их обострения.

Предназначен для надежной фиксации лучезапястного сустава, обеспечивает согревающее действие, и равномерную компрессию.

Бандаж усилен с помощью жесткой металлической пластины для надежной фиксации лучезапястного сустава.

Регулируемый ремень обеспечивает дополнительную компрессию вокруг запястья, если в этом есть необходимость, что может способствовать правильному выравниванию костей запястья и, следовательно, уменьшить воспаление в запястье, что полезно при лечении синдрома запястного канала.

- Обеспечивает надежную фиксацию и компрессию лучезапястного сустава.
- Металлическое ребро жесткости и дополнительные ремни гарантируют надежную стабилизацию сустава.
- Анатомическая форма, удобная для ежедневного использования.

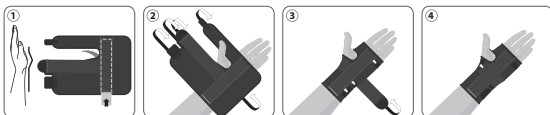
#### Противопоказания:

Воспалительные заболевания кожи в области применения изделия, индивидуальная непереносимость материалов, из которых изготовлено изделие.

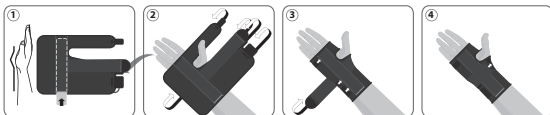
Наименование измерения	Размер	Максимальное отклонение
	УНИВЕРСАЛЬНЫЙ РАЗМЕР	
Обхват кисти, см	15 - 22	± 1,0 см

#### Схема надевания:

для левой руки



для правой руки



**Уход за изделием:** Стирать мягкими моющими средствами при температуре не выше +35° С. При стирке и полоскании не тереть и не выкручивать. Сушить вдали от источников тепла. Не гладить. Не отбеливать (не использовать отбеливающие моющие средства, содержащие хлор). Не подвергать сухой химической чистке.

**Меры предосторожности:** Использовать изделие исключительно по назначению. Смена режима или времени ношения должна осуществляться только по рекомендации Вашего врача. Не рекомендуется надевание изделия в течение 30 минут после применения местных разогревающих мазей.

**Состав:** аэропрен-60%, хлопок-15%, полиэстер-20%, латекс-5%, ребро жесткости алюминиевое.

**Условия хранения:** хранить в сухом месте, при температуре от +5°С до +40°С, беречь от прямых солнечных лучей.

**Дата производства:** см. на упаковке.

**Размер:** универсальный размер.

Медтех Суис ЛТД, 5300, Болгария, г. Габрово,  
ул. Консервна, 15, тел.: +359 888 059 356, e-mail: info@medtex-swiss.ch  
medpack-group.com, dr-frei.com

Dr.Frei является зарегистрированной торговой маркой  
FreiCare Swiss AG, Швейцария. Швейцарский бренд.

